

Artes visuales

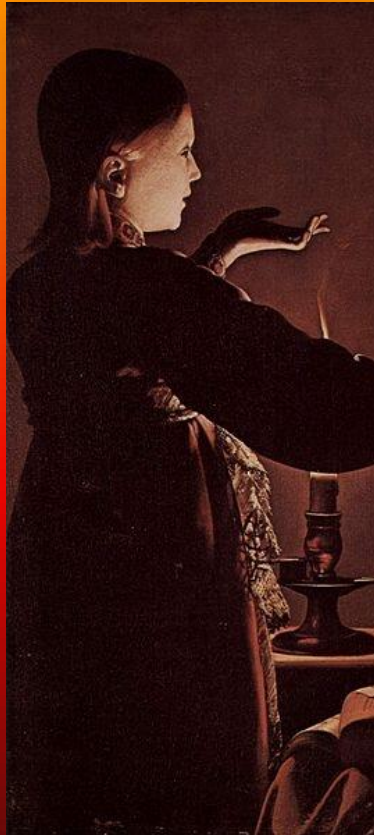
Unidad: “Expresémonos creativamente, haciendo arte”

desde el 6 al 10 de abril

Profesora: Jesenia Arriagada Acuña

Formas
abiertas y cerradas

5° básico



Objetivo

Objetivo de Aprendizaje:

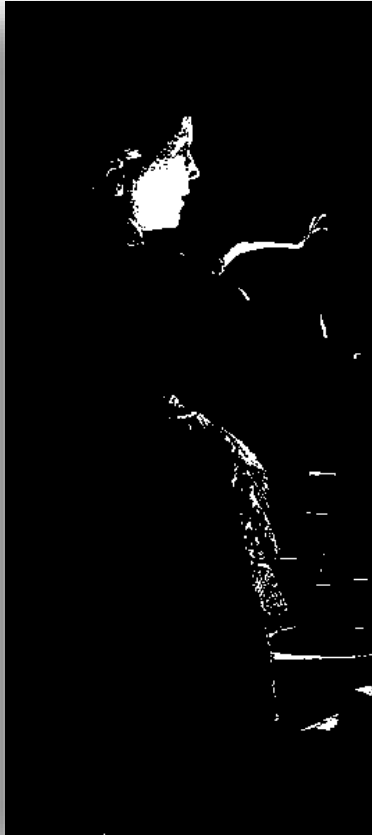
- Aplicar y combinar elementos del lenguaje visual (incluidos los de niveles anteriores) en trabajos de arte y diseño con diferentes propósitos expresivos y creativos:
 - **color (complementario)**
 - **formas (abiertas y cerradas)**
 - **luz y sombra (OA 2)**

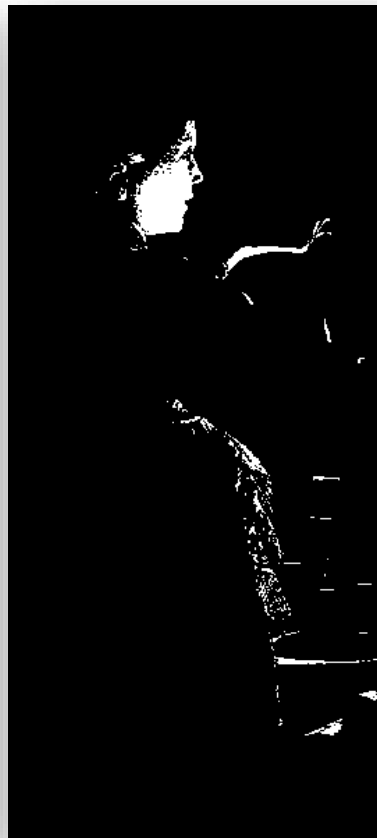
Actividad 1

Observan y comparan retratos de diferentes estilos (impresionista con renacentista, postimpresionista con pintura egipcia, u otros). El docente anima una conversación entre los alumnos con preguntas como:

- ¿qué diferencias ven en las pinturas?
- ¿cómo podemos identificar las figuras en las pinturas?
- ¿pueden identificar formas abiertas y cerradas?

¿Qué sucede cuando llevamos a blanco y negro estas imágenes?





Observa como la figura se junta con el fondo: es una pintura con forma abierta.

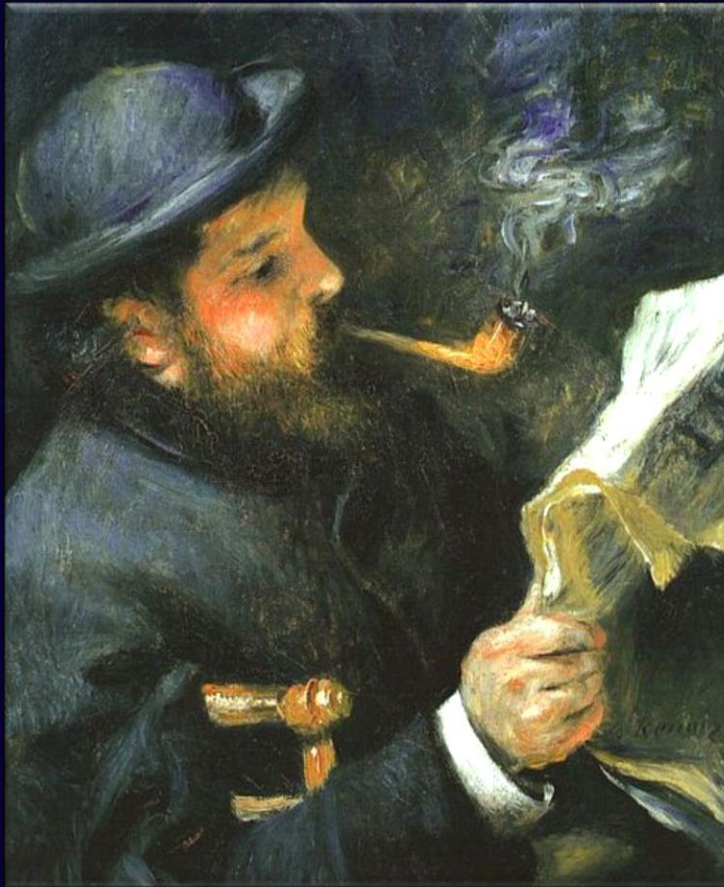
Observa como aún se nota claramente la figura y esta se separa del fondo: es una pintura con formas cerradas.



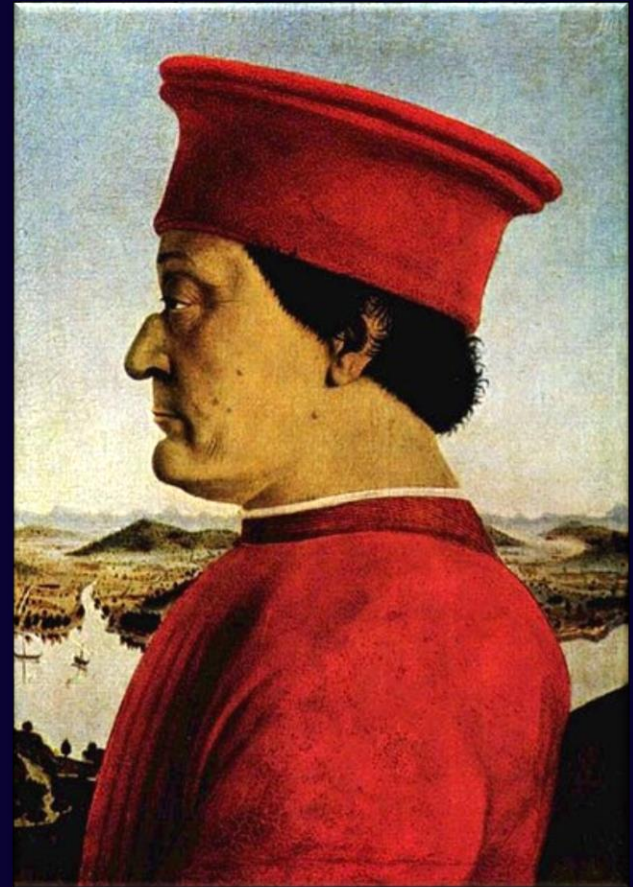
Conceptos

- **Formas abiertas:** son las formas cuyos contornos son indefinidos y se tienden a integrar al fondo en las pinturas.
- **Formas cerradas:** son las formas cuyos contornos están claramente definidos y delimitados en las pinturas.

¿En qué se diferencian estas pinturas en relación con sus formas?



Retrato de Claude Monet, de Auguste Renoir



Federico de Montefeltro, de Piero della Francesca

Explica en cuál de estas pinturas predomina la forma abierta, en cuál la cerrada y por qué.

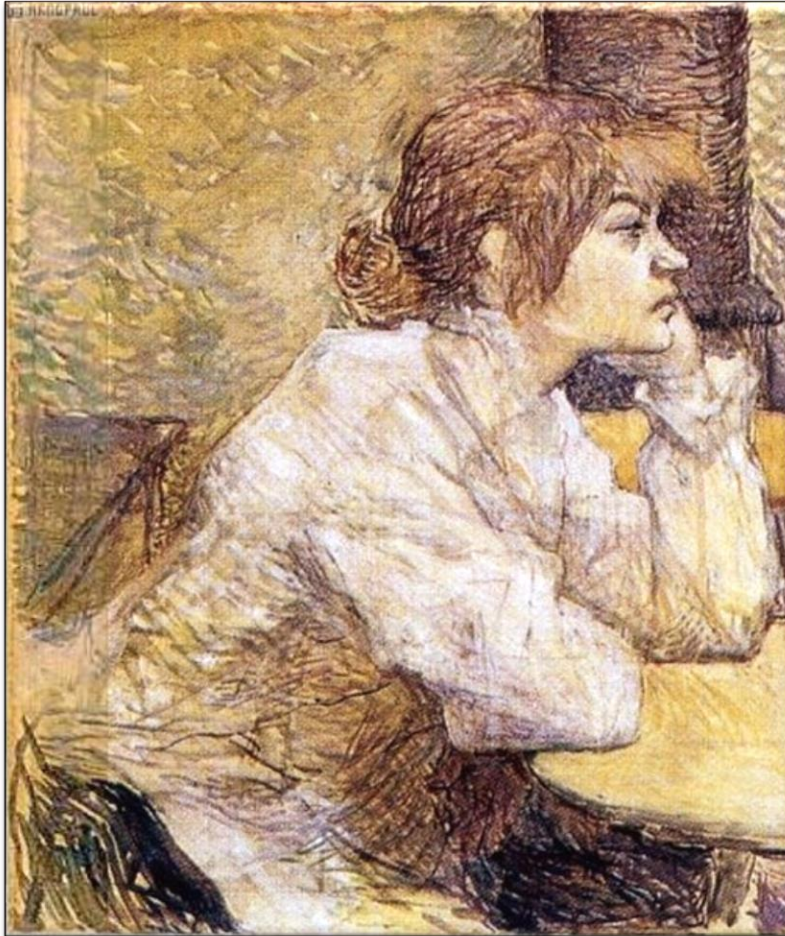


Dos bailarinas, de Edgar Degas

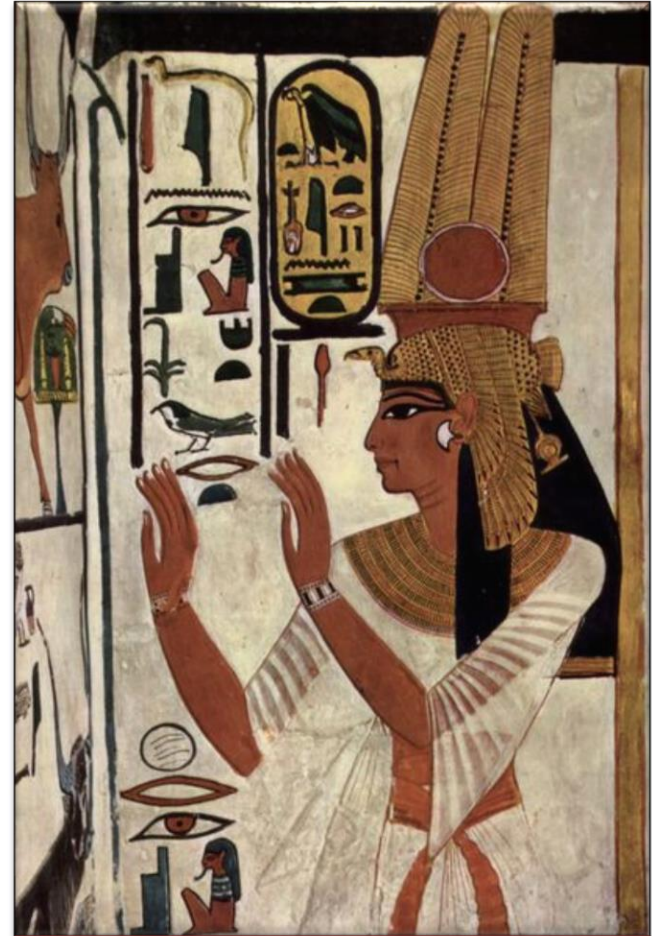


La dama del armiño, de Leonardo da Vinci

¿En qué se diferencian estas pinturas en relación con sus formas?

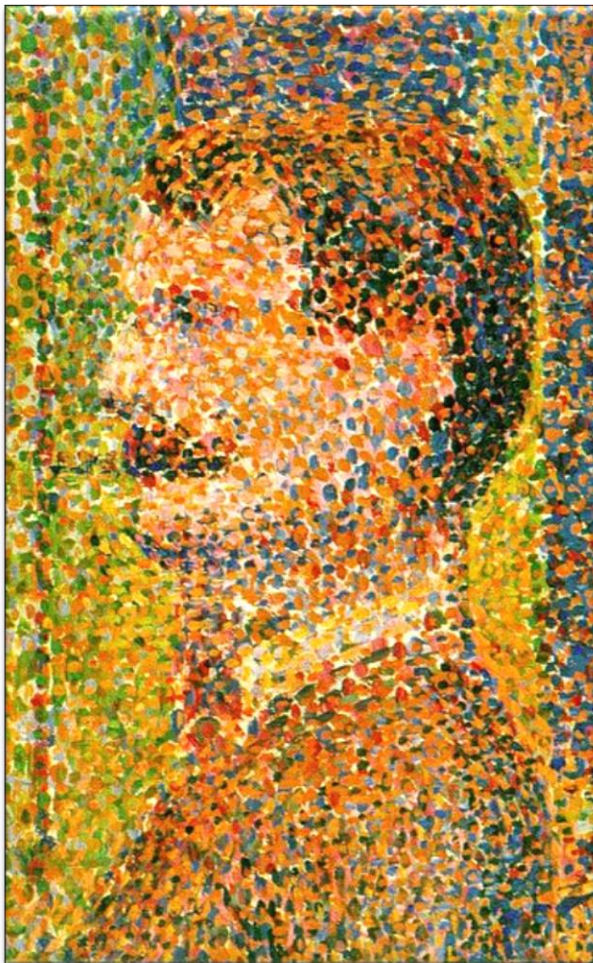


Suzanne Valadon, de Toulouse Lautrec

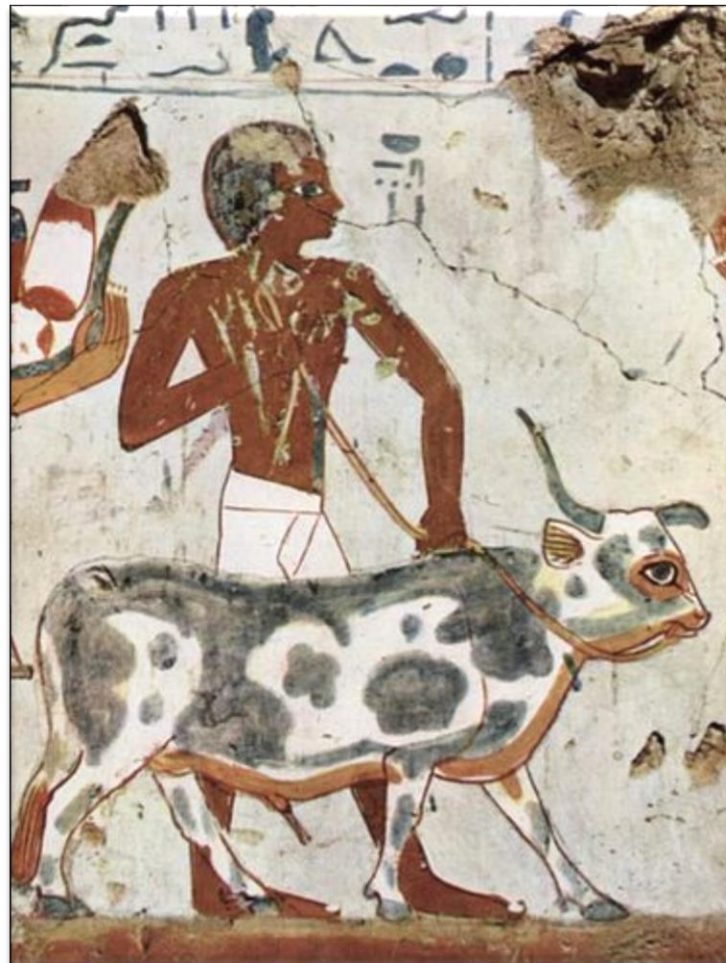


Pintura egipcia: Neferetari

Explica en cuál de estas obras predomina la forma abierta, en cuál la cerrada y por qué.



Detalle de El desfile, de
Georges Seurat



Detalle de mural egipcio

Actividad 2

- Los estudiantes dibujan y pintan la mitad de un retrato de un integrante de su familia con formas cerradas y la otra mitad con formas abiertas.
- Guarda este trabajo para presentarlo a tus compañeros.